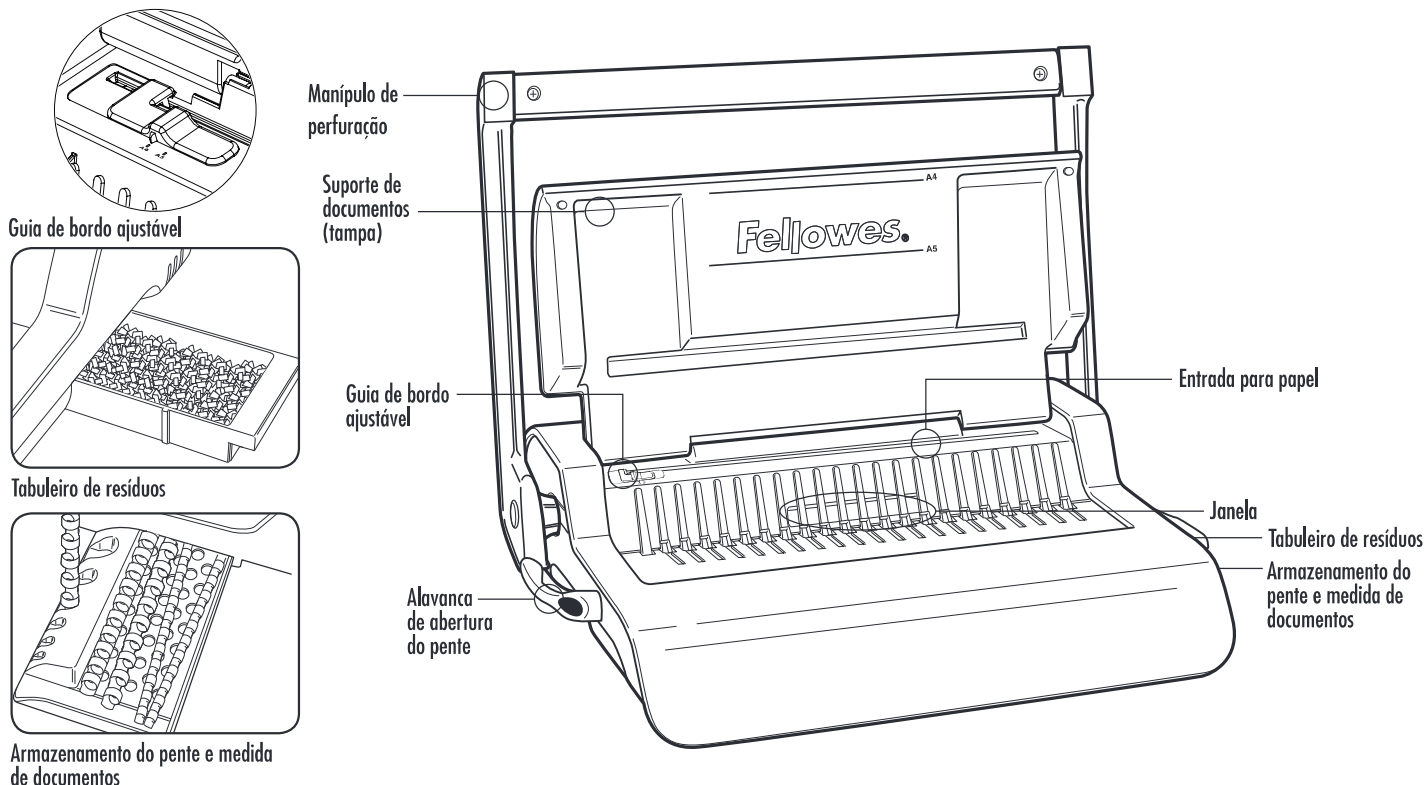


PORTUGUÊS



CAPACIDADES

Capacidade de perfuração

Folhas de papel

80 g	25 folhas
------	-----------

Capas transparentes

100-200 micra / 4-8 mil	3 folhas
200+ micra / 8+ mil	2 folhas

Outras capas normalizadas

160-270 g	3 folhas
270+ g	2 folhas

Capacidade do tabuleiro de resíduos	aprox. 1500 folhas
--	--------------------

Capacidade de encadernação

Tamanho máx. do pente	50 mm
Máx. documento (80 g)	500 folhas

Dados técnicos

Tamanho do papel	A4
Ranhas de perfuração	21
Espaço entre ranhas	14,28 mm / 9/16 pol.
Guia de bordo ajustável	sim
Peso líquido	7 kg
Dimensões (AxPxP)	130 x 390 x 460 mm / 5,1 x 15,4 x 18,2 pol.

INSTRUÇÕES DE SEGURANÇA IMPORTANTES

⚠ ATENÇÃO Leia antes de utilizar o aparelho!

Conserve para consulta futura.

Ao perfurar;

- certifique-se sempre de que a máquina está numa superfície estável
- perfure folhas de rascunho para testar e regular a máquina antes de perfurar documentos finais
- retire os agrafes e outros elementos metálicos antes de perfurar
- nunca ultrapasse o rendimento indicado da máquina

Precisa de ajuda?

Serviço de apoio ao cliente...

www.fellowes.com

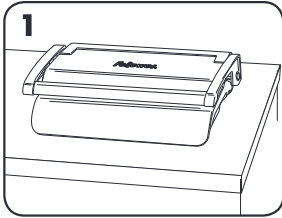
Deixe os nossos peritos ajudá-lo a encontrar uma solução. Ligue sempre para

DIÂMETRO DO PENTE E TAMANHOS DE DOCUMENTOS

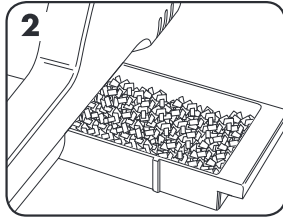
Diâmetros do pente

mm	polegadas	número de páginas
6	1/4	2-20
8	5/16	21-40
10	3/8	41-55
12	1/2	56-90
16	5/8	91-120
19	1 1/16	121-150
22	7/8	151-180
25	1	181-200
32	1 1/4	201-240
38	1 1/2	241-340

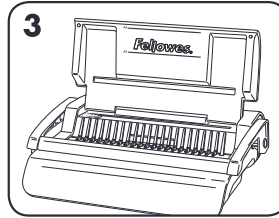
INSTALAÇÃO



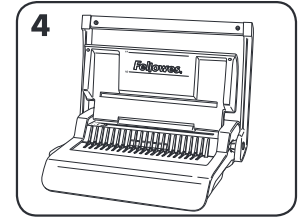
1. Certifique-se sempre de que a máquina está numa superfície estável.



2. Certifique-se de que o tabuleiro de resíduos está vazio e devidamente encaixado.

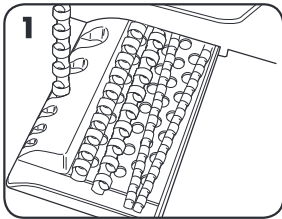


3. Levante a tampa. Certifique-se de que a alavanca de abertura do pente está puxada para trás.

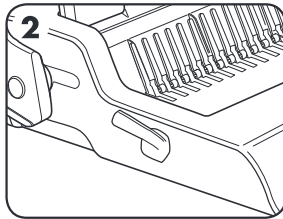


4. Levante o manipulador de perfuração até à posição vertical.

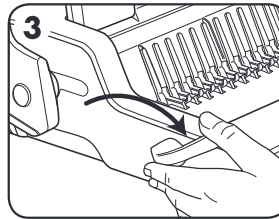
ANTES DE ENCADERNAR



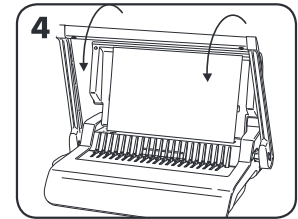
1. Seleccione o diâmetro correcto do pente, utilizando o tabuleiro de armazenamento do pente.



2. Insira o pente de plástico dentro do mecanismo.

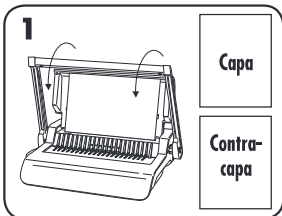


3. Puxe a alavanca de abertura do pente para abrir o pente.

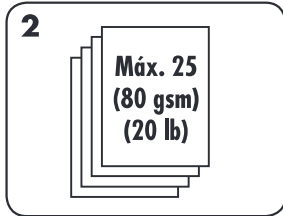


4. Perfure folhas de rascunho para testar as regulações do guia de bordo.

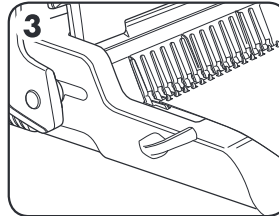
PASSOS PARA ENCADERNAR



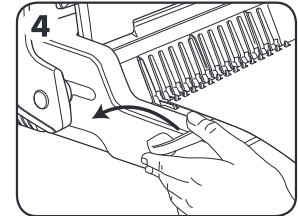
1. Certifique-se de que o guia de bordas esteja definido para o tamanho adequado do documento. Primeiro, perfure a capa e a contracapa.



2. Perfure as folhas em pequenos lotes, de forma a não sobrecarregar a máquina ou o utilizador. Ajuste o guia de bordas se necessário.



3. Coloque as folhas perfuradas directamente sobre o pente aberto. Comece com a parte da frente do documento.



4. Quando todas as folhas perfuradas forem colocadas sobre o pente, empurre a alavanca do pente para trás para fechar o pente e retire o documento encadernado.

RECTIFICAR UM DOCUMENTO ENCADERNADO

Podem ser acrescentadas ou retiradas mais folhas, a qualquer momento, abrindo e fechando o pente conforme acima descrito.

REMOÇÃO DOS RECORTES DE RESÍDUOS

O tabuleiro de resíduos fica por baixo da máquina e pode ser acedido pelo lado direito. Para obter os melhores resultados, esvazie regularmente o tabuleiro.

ARMAZENAMENTO

Baixe o manipulador de perfuração até à posição horizontal. Baixe a tampa.

RESOLUÇÃO DE PROBLEMAS

Problema	Motivo	Solução
As perfurações não estão centradas	O guia de bordo não está regulado	Ajuste o guia de bordas para corrigir o tamanho do papel ou da capa.
A máquina não perfura	Bloqueio	Certifique-se de que o tabuleiro de resíduos está vazio. Certifique-se de que a entrada de papel não está bloqueada.
Os furos perfurados não estão paralelos ao bordo.	Existem detritos aprisionados entre as fiavras.	Pegue numa cartolina rígida e introduza-a na entrada de papel. Mova a cartolina de um lado para o outro para desbloquear qualquer recorte que tenha ficado no tabuleiro de resíduos.
Furos parciais	As folhas não estão correctamente alinhadas segundo o padrão de perfuração.	Ajuste o guia de bordo e perfure folhas de rascunho até conseguir o padrão correcto
Bordos dos furos danificados	Eventual sobrecarga da máquina	Perfure capas de plástico com folhas de papel. Diminua o número de folhas a perfurar.
Fugas do tabuleiro de resíduos	O tabuleiro de resíduos não está correctamente introduzido ou a "funcionalidade de rebentamento" foi activada	Certifique-se de que o tabuleiro de resíduos está vazio e que a "funcionalidade de rebentamento" está desligada.

GARANTIA

A Fellowes garante que todas as peças da encadernadora estão isentas de defeitos de material e mão-de-obra durante um período de 2 anos a contar da data de compra pelo consumidor original. Se encontrar um defeito em qualquer peça durante o período de garantia, o seu único e exclusivo recurso será a reparação ou a substituição, mediante o critério e a expensas da Fellowes, da peça com defeito. Esta garantia não se aplica

período de garantia apropriado, conforme anteriormente estabelecido. Em caso algum poderá a Fellowes ser responsabilizada por quaisquer danos consequentes imputáveis a este produto. Esta garantia concede-lhe direitos legais específicos. Pode beneficiar de outros direitos legais diferentes dos constantes nesta garantia. A duração e os termos e condições desta garantia são válidos a nível mundial, salvo em caso de imposição de limitações