

Imprima a sua T-shirt Print uw persoonlijke T-shirt

INSTRUCCIONES

Papel Transfer para T-Shirts. Desenhe você mesmo as suas T-Shirts. De maneira individual ou em pequenas tiragens, poderá criar os seus próprios desenhos no seu PC. Usando a sua impressora de jacto tinta imprima o desenho sobre o papel Transfer. Apto para algodão cor branco ou pastel e para tecidos mistos (algodão / polyester inferior a 40%).

Equipamento recomendado:

Poderá usar o Papel Transfer para T-shirts com todas as impressoras de jacto tinta standard (Canon, Epson, Hewlett Packard, Lexmark).

Criação e impressão

1. Utilize um software com função de representação em espelho e imprima o seu motivo sobre a face não impressa do Papel transfer para T-shirts (preste atenção às nossas indicações sobre o ajuste da impressora que figura nas instruções de aplicação).
2. Recorte o motivo, deixando uma pequena margem.

Transferência

3. Aqueça previamente o ferro de passar, à temperatura "máxima" ou "algodão" e prescinda da função "vapor".
4. Situe a T-shirt sem rugas sobre a tábua de passar a ferro ou sobre outra superfície dura.
5. Coloque o motivo recortado sobre o tecido com o desenho para baixo e tape-o com uma folha de papel branca e lisa ou com uma folha de papel de à prova de gordura (tipo papel manteigueiro). Pressione com o ferro durante 10-12 segundos sobre a zona do motivo recortado.
6. Se o motivo é maior que a base do ferro, tem que prestar atenção a que a pressão exercida seja igual e da mesma duração em todas as zonas. Pode-se conseguir fazendo com o ferro pequenos movimentos sobre a zona do motivo recortado.
7. Separe o papel branco ou o papel de à prova de gordura (tipo papel manteigueiro), deixe arrefecer o tecido e depois retire de uma só vez todo o papel que continha o desenho.

Para a fixação posterior você tem duas opções:

8. Cubra o motivo transferido, agora visível, directamente com um papel branco
9. Cubra o motivo transferido, agora visível, directamente
10. com um papel à prova de gordura (tipo papel manteigueiro) volte ap pressionar durante 10-12 segundos com o ferro com igual pressão (com os motivos maiores repita o procedimento descrito no ponto 6). Mediante este procedimento você elimina os restos de tinta e aumenta a sua lavabilidade.
11. Passado 2-3 segundos, separe do tecido o papel ainda quente com um movimento uniforme. Evite que durante este acto se produzam dobras no papel.
12. Se não se pode separar do desenho algumas zonas do papel, volte a repetir os procedimentos dos pontos 8 - 10. Depois volte a tirar o papel ainda quente.
13. **Importante:** lavar a T-shirt antes de usá-la pela primeira vez.

Lavagem

Os tecidos impressos com Papel transfer para T-shirts podem-se lavar na máquina de lavar 24 horas depois da fixação do motivo a uma temperatura até 40°C. Na primeira vez recomenda-se realizar um programa de pre-lavado com os tecidos cujo desenho tenha muita aplicação de cor (tinta).

Não é aconselhável secar as peças de roupa na secadora ou realizar limpezas químicas dos tecidos com motivos transferidos.

Conselho

Não passé a ferro sobre o motivo transferido, a não ser que tenha (9) um papel à prova de gordura (tipo papel manteigueiro).

Instructies

T-shirt transfer papier. Nu kan u uw eigen T-shirts ontwerpen. Individueel of in kleine groepen. Het voordeel; ontwerp dat wat u wil op uw computer en print via uw inkjet printer het ontwerp op het T-shirt transfer papier. Geschikt voor wit of pastel kleurige katoen of andere samenstelling (katoen/polyester niet meer dan 40%).

Aanbevolen benodigdheden:

Alle standaard inkjet printers (zoals Canon, Epson, Hewlett Packard, Lexmark) zijn geschikt voor gebruik van het T-shirt transfer papier.

Het voorbereiden en printen van het motief

1. Gebruik software met een spiegelbeeld-functie. Print het gewenste motief op de ongeprinte zijde van het T-Shirt transfer papier als een spiegelbeeld tekening (zie de nota's voor de printer configuratie in de algemene instructies).
2. Knip de geprinte tekening naar wens uit en laat tevens nog een kleine rand.

De overdracht

3. Verwarm het strijkijzer op de maximum stand of de katoen stand. Gebruik nooit de stoomfunctie.
4. Leg de T-shirt op de strijkplank of een ander hard oppervlak, zodat het kreukvrij is.
5. Leg het uitgeknipte motief op de stof met het motief naar beneden en bedek het met een hoge kwaliteit wit papier of een vetvrij met siliconen behandeld papier. Druk het strijkijzer gedurende 10-12 seconden op het motief. Als het motief groter is dan de zool van het strijkijzer, zorg dan dat het volledige motief gedurende dezelfde tijd is platgedrukt. U kan dit bereiken door in een zachte en constante beweging over het motief te strijken.
7. Verwijder het papier. Geef de stof de tijd om volledig af te koelen en verwijder dan in een zachte en constante beweging het transfer papier.

U heeft 2 verschillende mogelijkheden voor de fixatie:

8. Bedek het getransfereerde motief met een wit papier.
9. of bedek het getransfereerde motief met een vetvrij met siliconen behandeld papier
10. en druk zachtjes met het warme strijkijzer gedurende nog eens 10-12 seconden. (Voor meer uitleg bij grotere motieven zie par. 6). Zo verdwijnt de overtollige inkt en is de stof beter wasbaar.
11. Wacht 2-3 seconden en haal dan het papier, wanneer het nog warm is, eraf in een zachte en constante beweging. Wees voorzichtig dat u het papier niet kreukt.
12. Als het papier niet volledig van het motief komt, herhaal dan de procedures vermeld in par. 8 - 10, en verwijder dan de papier restanten terwijl ze nog warm zijn.
13. **Belangrijk:** Was het T-shirt alvorens het te dragen.

Wassen

Wacht tenminste 24 uur voordat u het T-shirt wast. Stoffen die bedrukt zijn met motieven door gebruik te maken van het T-shirt transfer, zijn machine wasbaar (max. 40°C). Bij transfers met een hoge graat van inkt saturatie, kunt u tijdens de eerste wasbeurt het best een programma met voorwas gebruiken.

Stoffen met een transfer mogen niet gedroogd worden in een droogtrommel en ook niet gereinigd worden door een stomerij.

Handige tip

Strijk het getransfereerde motief niet direct tenzij u er een vetvrij, met siliconen behandeld papier op legt (punt 9).

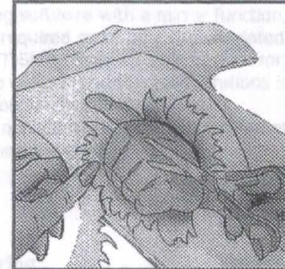
INSTRUCTIONS

T-Shirt transfer paper. Print your own design your own T-shirts individually or in small batches. The advantage; design whatever you want with your PC and using your inkjet printer, print off the design on to T-shirt transfer paper. Suitable for white or pastel coloured cotton or mixed fabrics (cotton / polyester up to 40%).

All standard inkjet printers (such as Canon, Epson, Hewlett Packard, Lexmark) are suitable for use with T-shirt transfer paper.

Printing and preparing the motif

1. Use software with a mirror image function. Print the desired motif on the unprinted side of the T-Shirt transfer paper as a mirror image drawing (see the notes for the printer configuration in the general instructions).
2. Cut the printed drawing to size and leave a small margin.



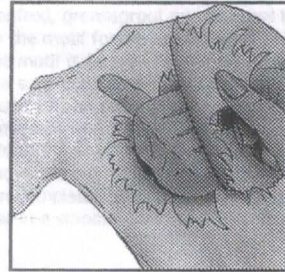
Pre-heat the iron to the maximum setting or the cotton setting. Do not use the steam function.

Place the T-shirt on the ironing board or another hard surface so that it is wrinkle free.

Place the cut out motif on the fabric with the motif facing down and cover it with a sheet of high quality white paper or a grease free paper treated with silicon.

Press the iron on the motif for 10-12 seconds. If the motif is larger than the soleplate of the iron, make sure the whole motif is pressed for the same amount of time.

Remove the paper. Allow the fabric to cool completely and then remove the transfer paper in a gentle and constant motion.



You have two different possibilities for the fixation:

8. Cover the transferred motif with a sheet of white paper.

9. or cover the transferred motif with a sheet of grease free paper treated with silicon.

10. and press lightly with the hot iron for a further 10-12 seconds. (For more details on larger motifs see par. 6). This removes the excess ink and the fabric is more washable.

11. Wait 2-3 seconds and then lift the paper, when it is still warm, in a gentle and constant motion. Be careful not to crease the paper.

12. If the paper does not come away cleanly from the motif, repeat the procedure described in par. 8 - 10. Then remove the paper remnants while they are still hot.

13. **Important!** Wash the T-Shirt before wearing.

Wait at least 24 hours before washing the finished item for at least 24 hours before washing. Items printed with motifs transferred using T-shirt transfer are machine washable (max. 40°C). For transfers with a high ink saturation, it is best to use a pre-wash programme during the first wash, the pre-wash programme is recommended for all transfers with a high level of ink saturation.

Items with transfers should not be dried in a tumble dryer or cleaned in a steam cleaner.

Useful tip
Do not iron the transferred motif directly without the aid of a sheet of grease free paper or silicon treated paper (point 9).